



**MISSÃO  
CHRONOS**

# **CORONAVÍRUS XANXERÊ**

13/12/2020

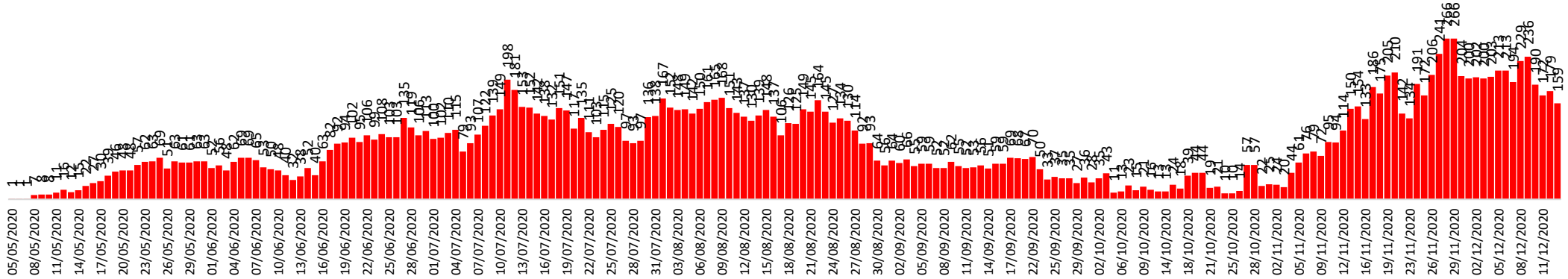
## **Recomendações para evitar o Coronavírus – COVID-19**

- 1- Lavar as mãos frequentemente com água e sabão e passar álcool em gel.
- 2- Manter distância e evitar tocar em pessoas doentes.
- 3- Evitar lugares aglomerados e/ou fechados.
- 4- Quando tossir ou espirrar, cobrir a boca e o nariz.
- 5- Utilizar lenço descartável para higiene nasal.
- 6- Não compartilhar objetos de uso pessoal.
- 7- Evitar deslocamentos enquanto a pessoa estiver doente.



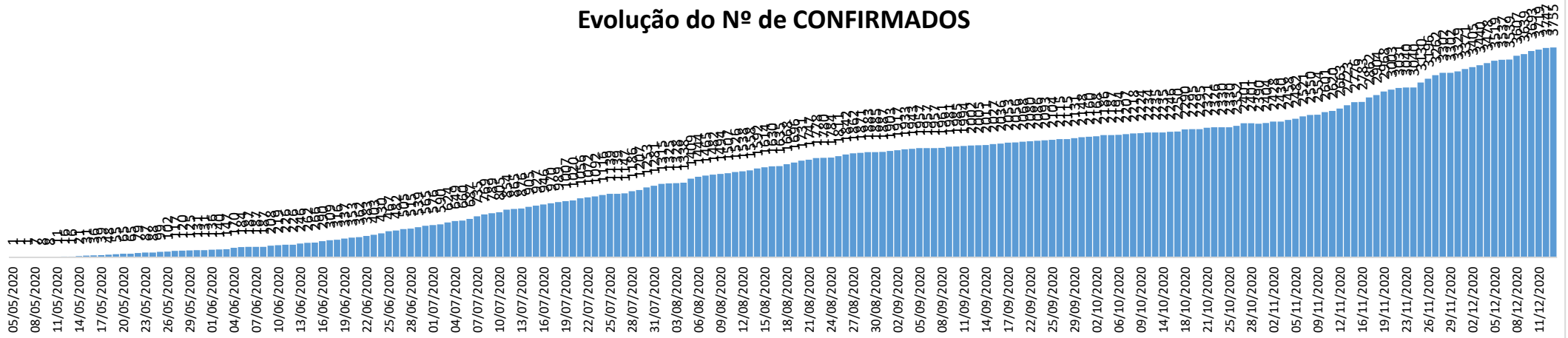
### EVOLUÇÃO DOS CASOS DE XANXERÊ

#### Evolução Nº ATIVOS

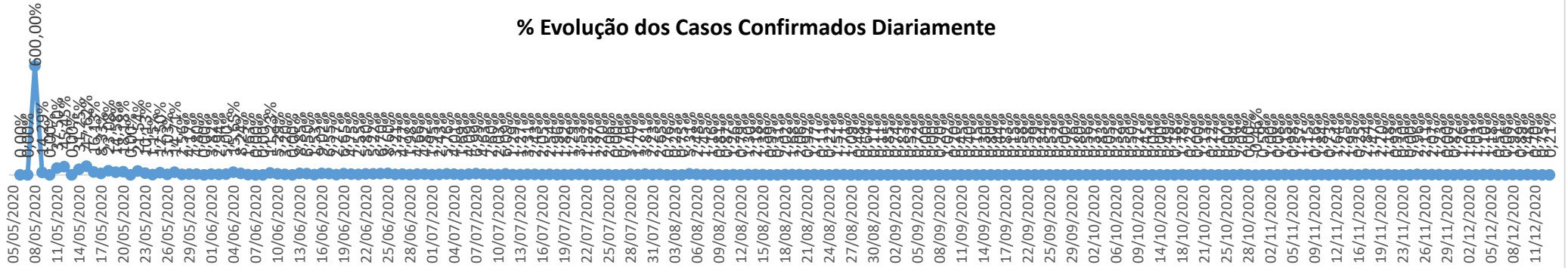




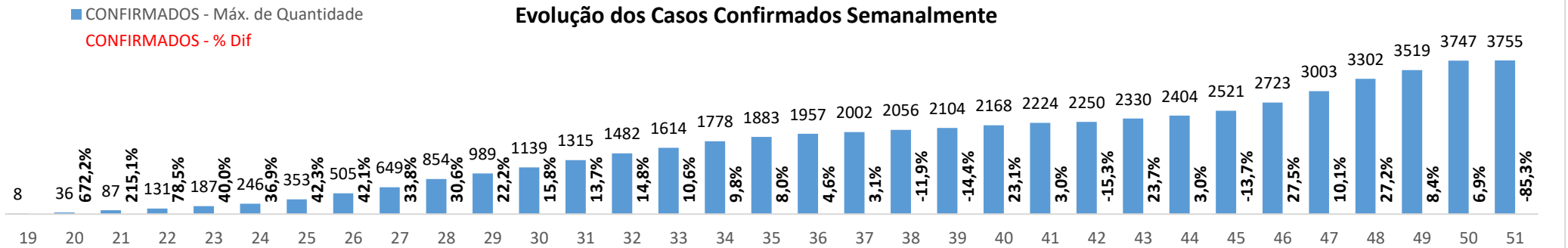
### Evolução do Nº de CONFIRMADOS



### % Evolução dos Casos Confirmados Diariamente

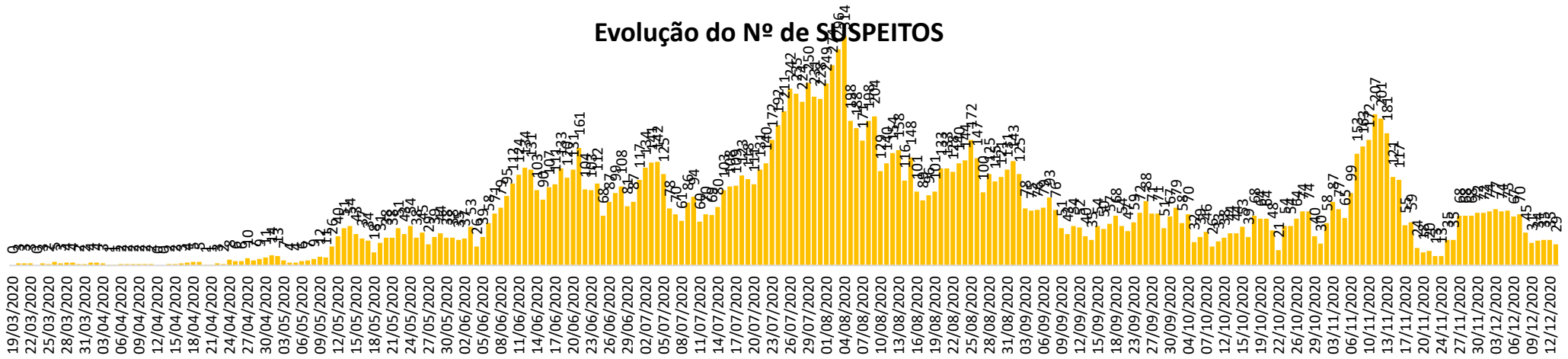


### Evolução dos Casos Confirmados Semanalmente

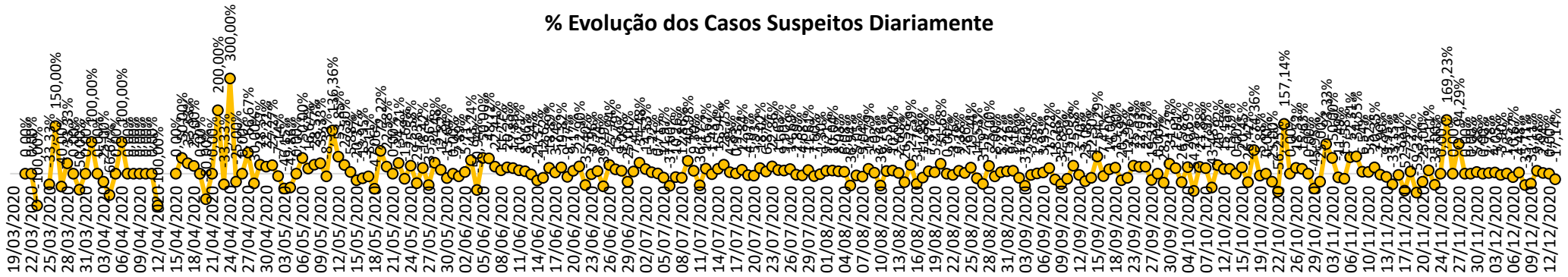




### Evolução do Nº de SUSPEITOS

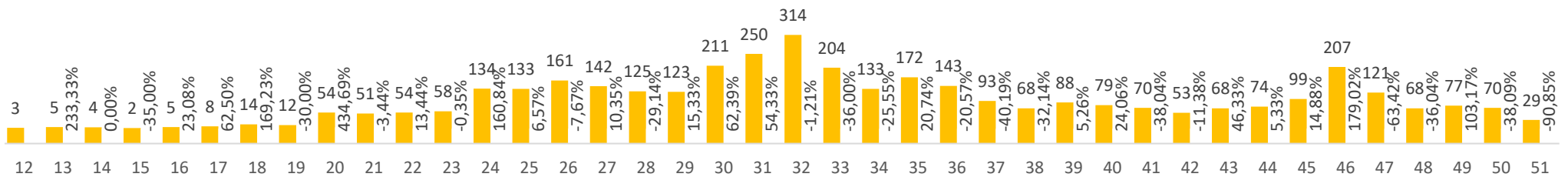


### % Evolução dos Casos Suspeitos Diariamente



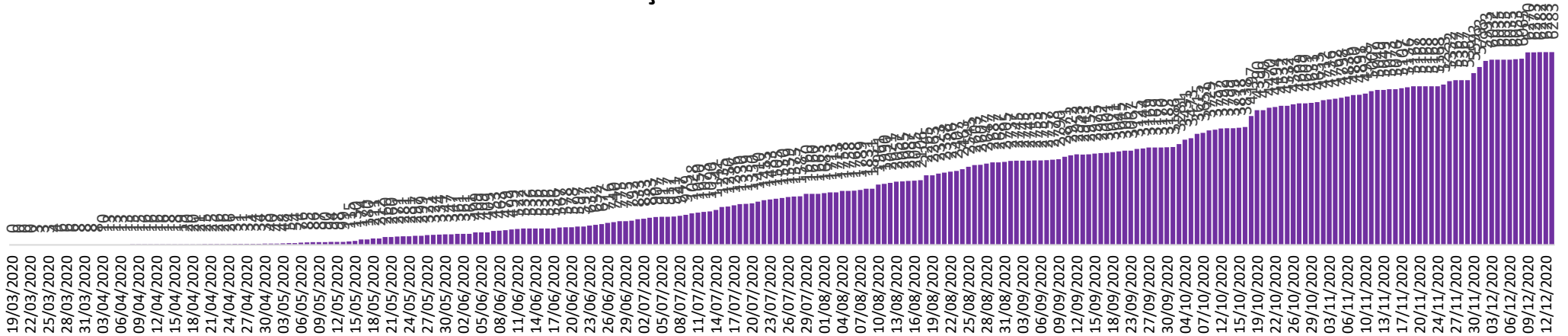
■ SUSPEITO - Máx. de Quantidade      ○ SUSPEITO - % Dif

### Evolução dos Casos Confirmados Semanalmente

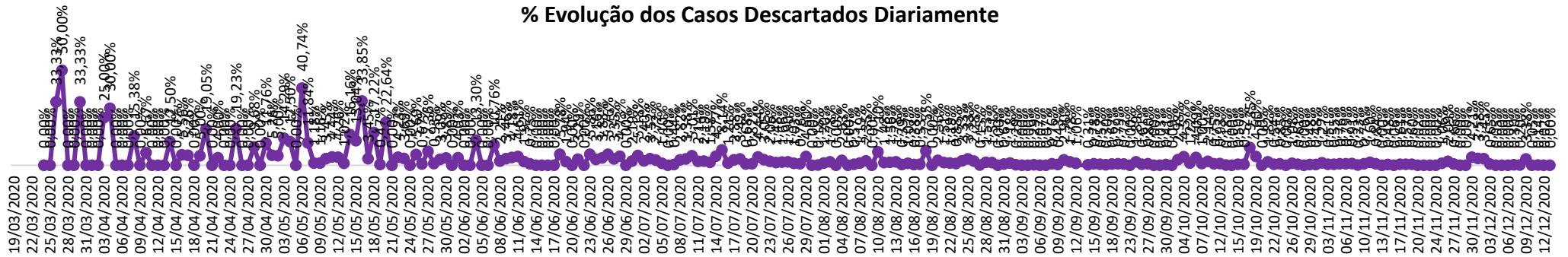




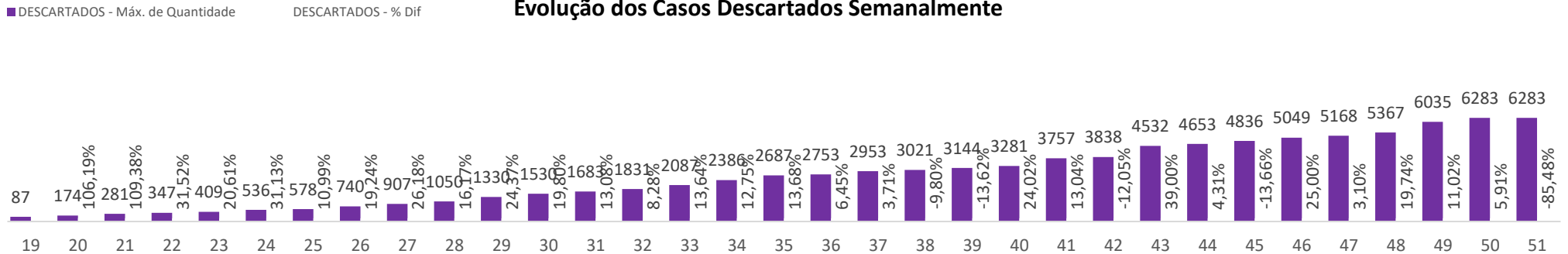
### Evolução Nº de DESCARTADOS



### % Evolução dos Casos Descartados Diariamente

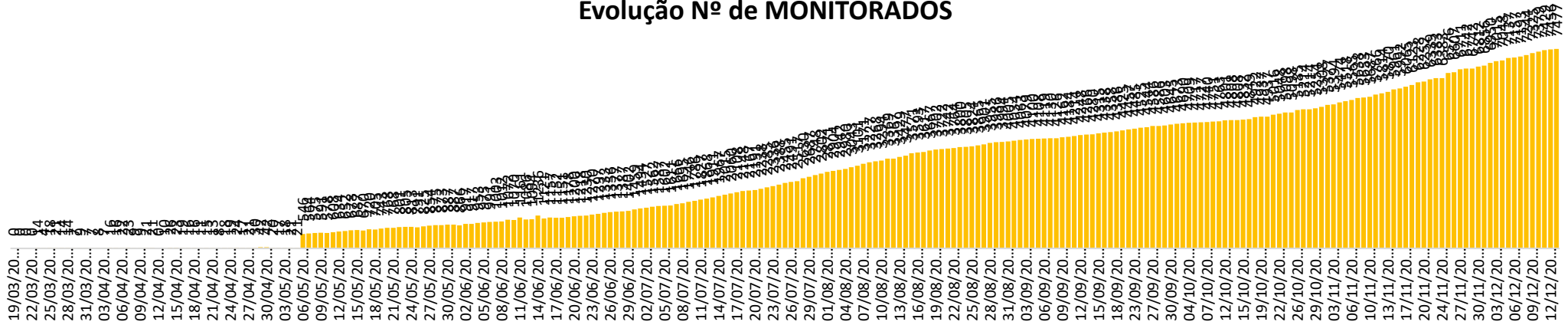


### Evolução dos Casos Descartados Semanalmente

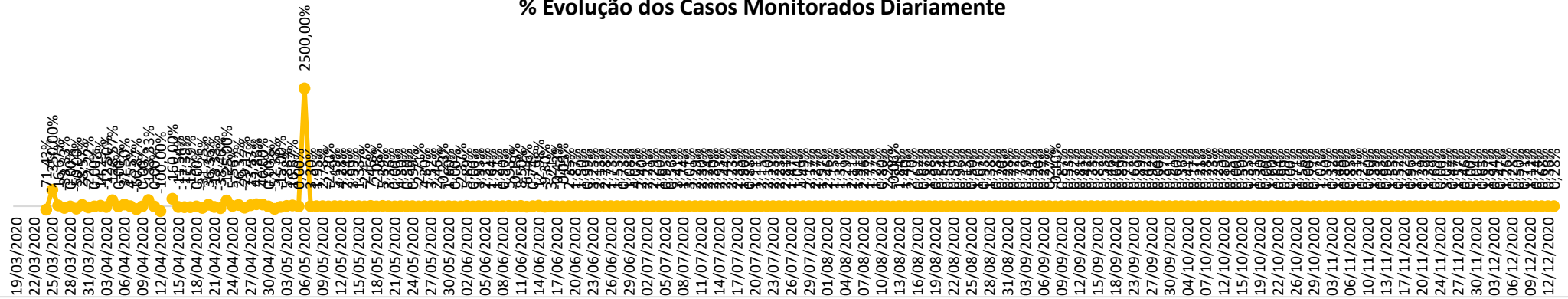




### Evolução Nº de MONITORADOS



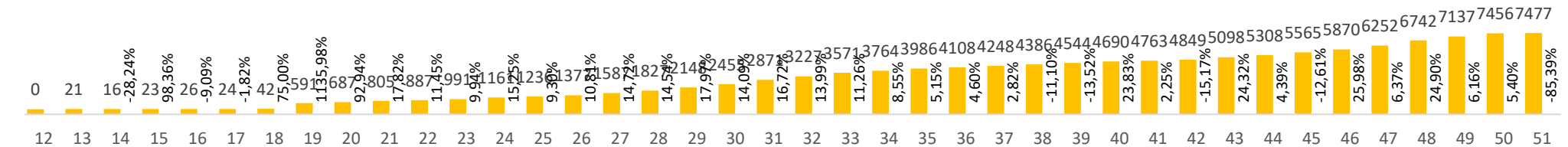
### % Evolução dos Casos Monitorados Diariamente



■ MONITORADOS - Máx. de Quantidade

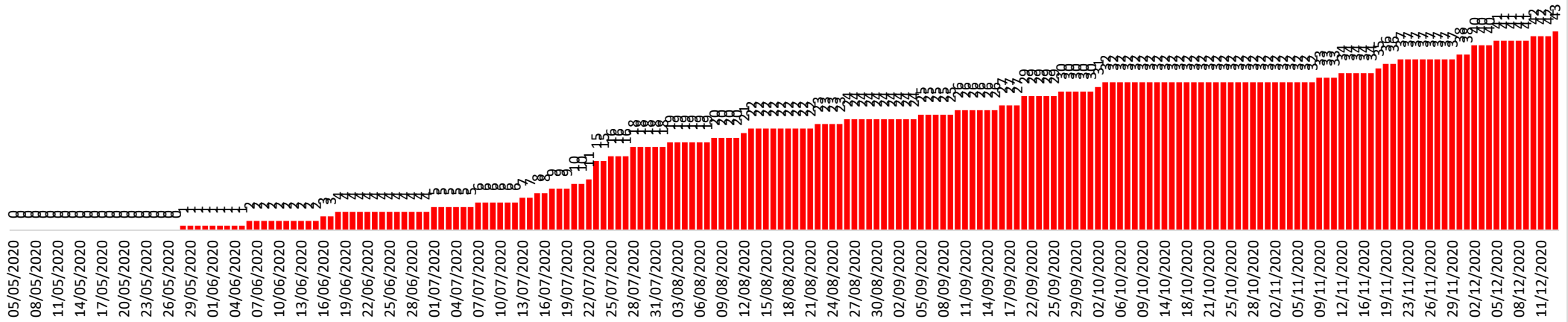
■ MONITORADOS - % Dif

### Evolução dos Casos Monitorados Semanalmente

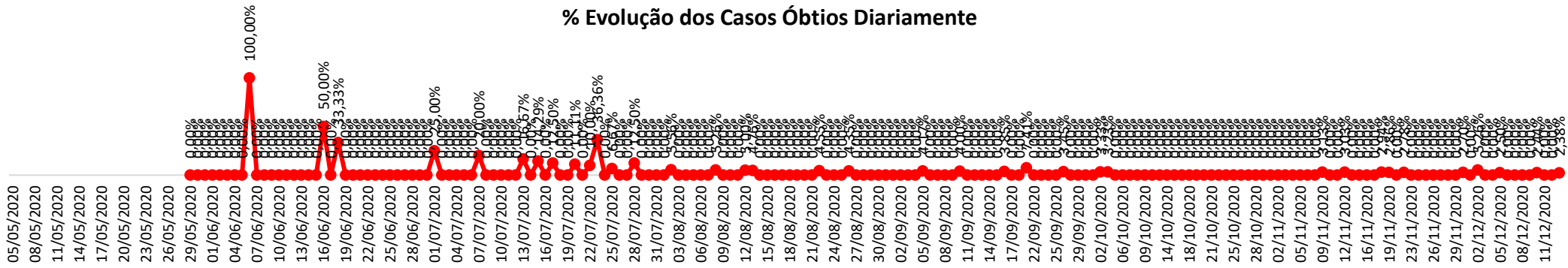




### Evolução Nº de ÓBITOS



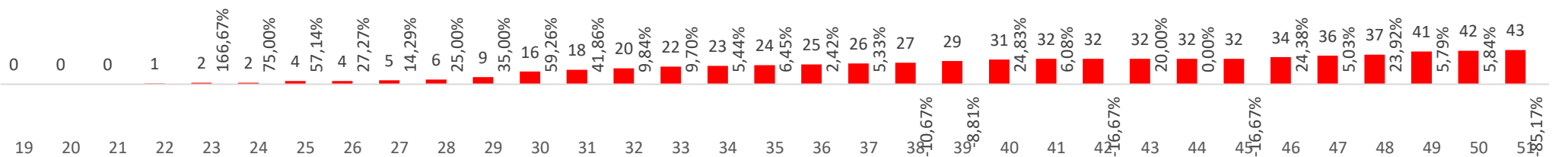
### % Evolução dos Casos Óbtios Diariamente



■ ÓBITOS - Máx. de Quantidade

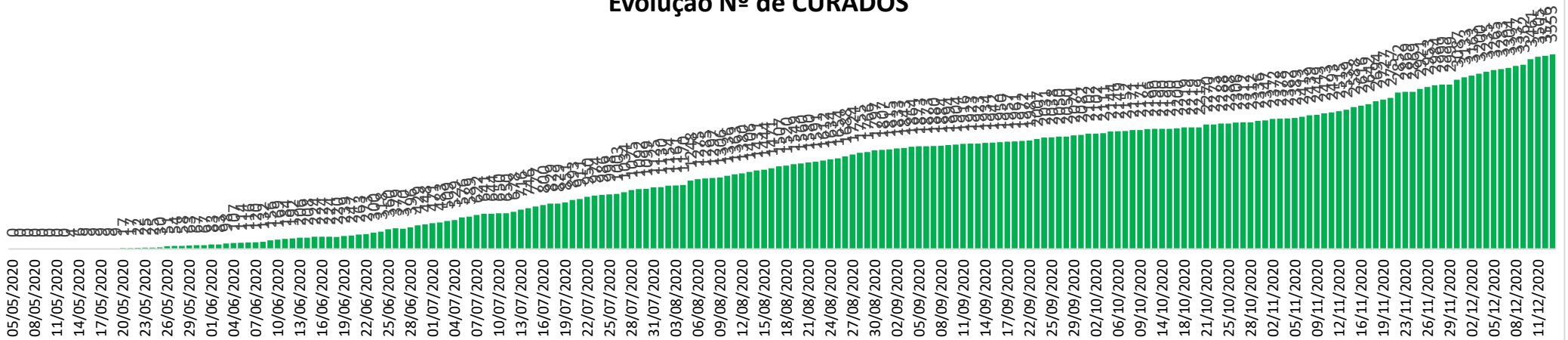
■ ÓBITOS - % Dif

### % Evolução dos Casos Óbitos Semanalmente

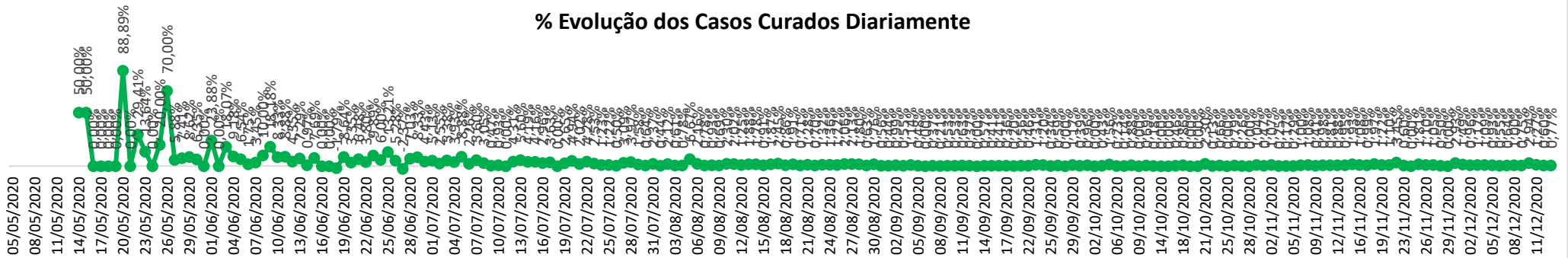




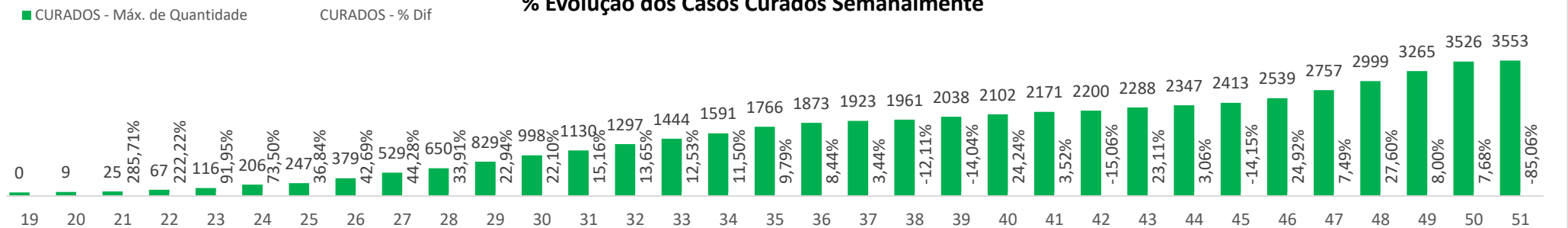
### Evolução N° de CURADOS



### % Evolução dos Casos Curados Diariamente



### % Evolução dos Casos Curados Semanalmente





# PLACAR DA VIDA XANXERÊ

13 de dezembro de 2020



## BOLETIM INFORMATIVO HOSPITAL REGIONAL SÃO PAULO

13/12/2020 - domingo



MISSÃO  
CHRONOS

OCUPAÇÃO UTI



### UTI

Ocupação **100,0%**

**Leitos 16**

Disponíveis **0**

Confirmados **14**

Suspeitos **2**

Síndrome Resp. **0**

### ENFERMARIAS

Ocupação **60,0%**

**Leitos 15**

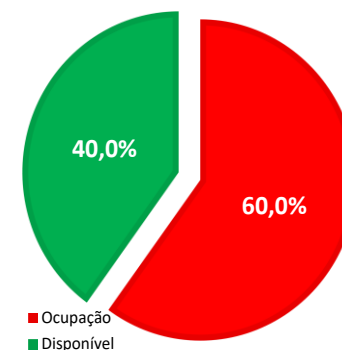
Disponíveis **6**

Confirmados **7**

Suspeitos **1**

Síndrome Resp. **1**

OCUPAÇÃO ENFERMARIAS



### FONTES:

<https://www.worldometers.info/coronavirus/>

<https://covid.saude.gov.br/>

Núcleo Interno de Regulação de Leitos HRSP

Secretaria Municipal da Saúde

Atualizado as:

14/12/20 9:45