



**MISSÃO
CHRONOS**

CORONAVÍRUS XANXERÊ

17/11/2020

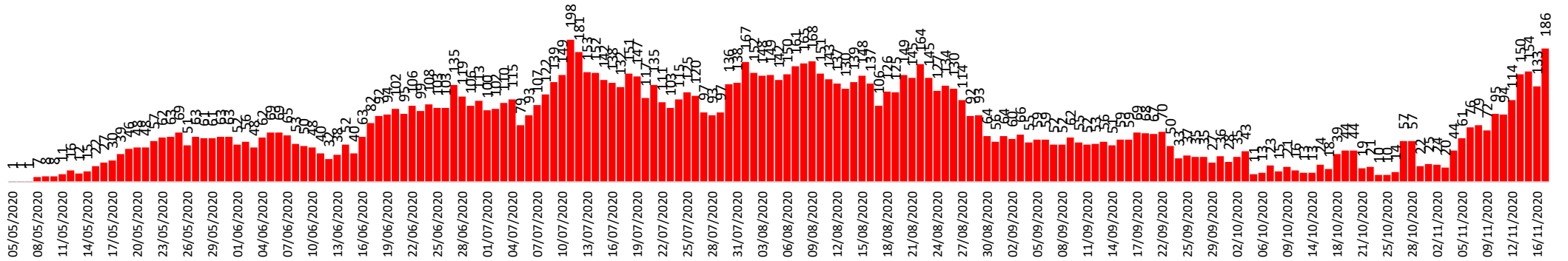
Recomendações para evitar o Coronavírus – COVID-19

- 1- Lavar as mãos frequentemente com água e sabão e passar álcool em gel.
- 2- Manter distância e evitar tocar em pessoas doentes.
- 3- Evitar lugares aglomerados e/ou fechados.
- 4- Quando tossir ou espirrar, cobrir a boca e o nariz.
- 5- Utilizar lenço descartável para higiene nasal.
- 6- Não compartilhar objetos de uso pessoal.
- 7- Evitar deslocamentos enquanto a pessoa estiver doente.

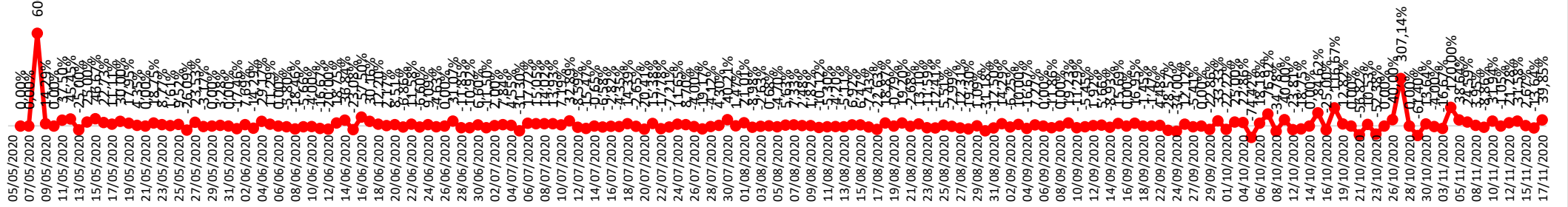


EVOLUÇÃO DOS CASOS DE XANXERÊ

Evolução Nº ATIVOS

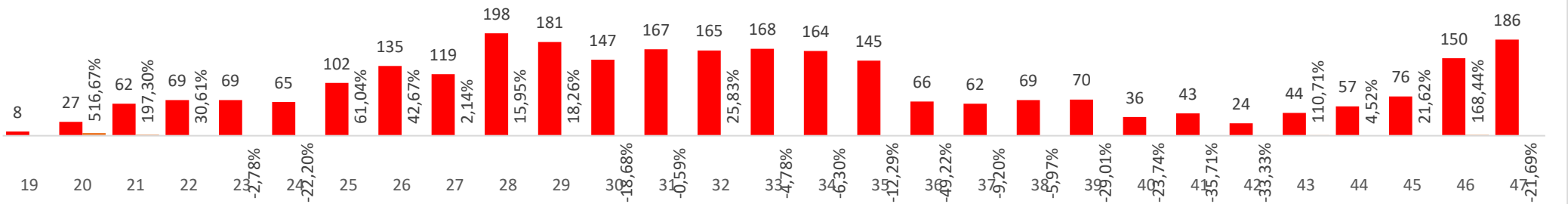


% Evolução dos casos Ativos Diariamente



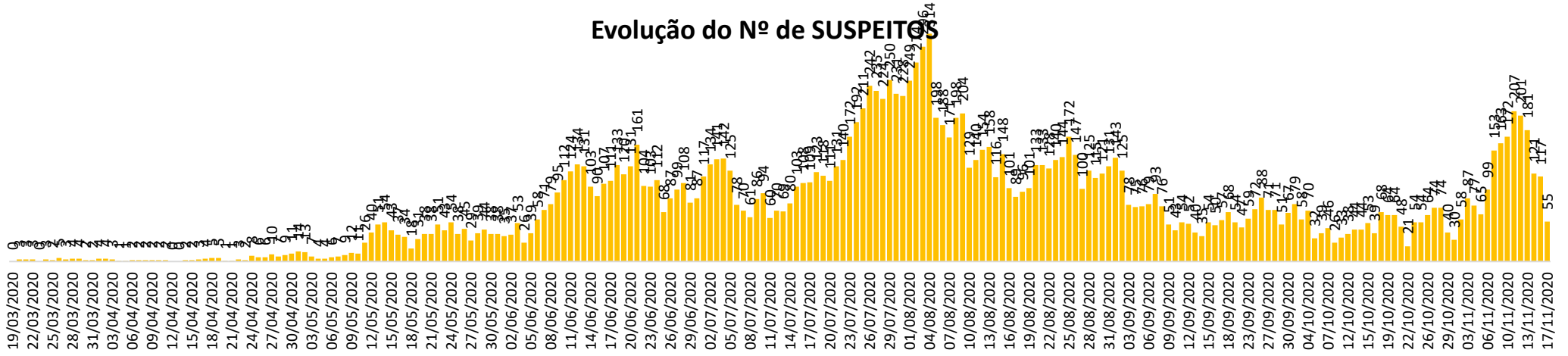
% Evolução dos casos Ativos Semanal

■ ATIVOS - Máx. de Quantidade ■ ATIVOS - % Dif

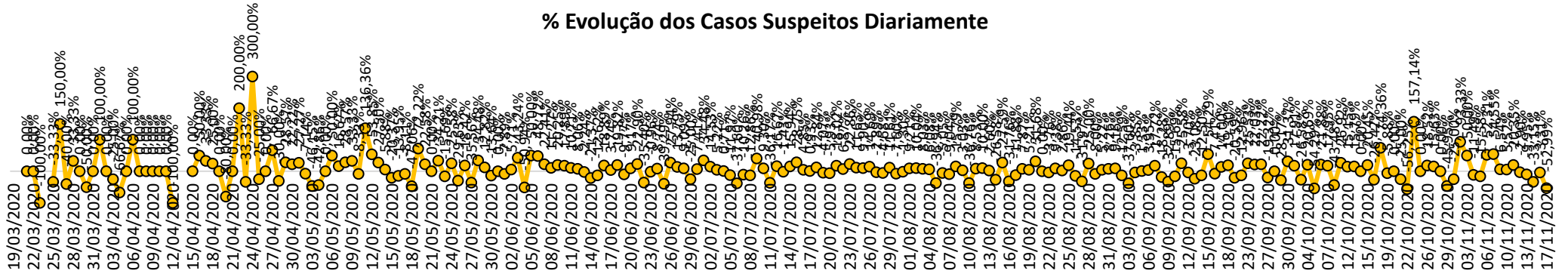




Evolução do Nº de SUSPEITOS

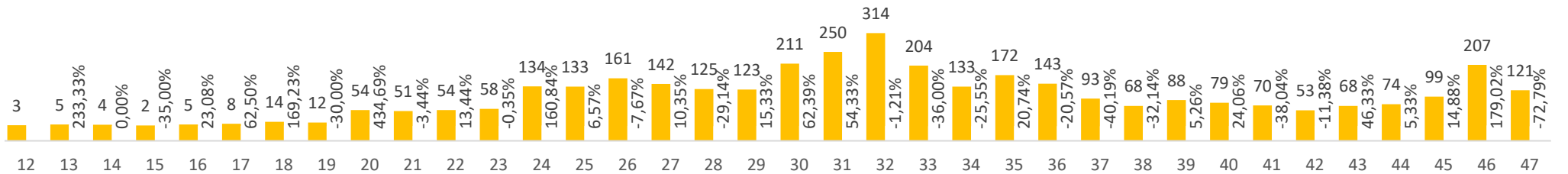


% Evolução dos Casos Suspeitos Diariamente



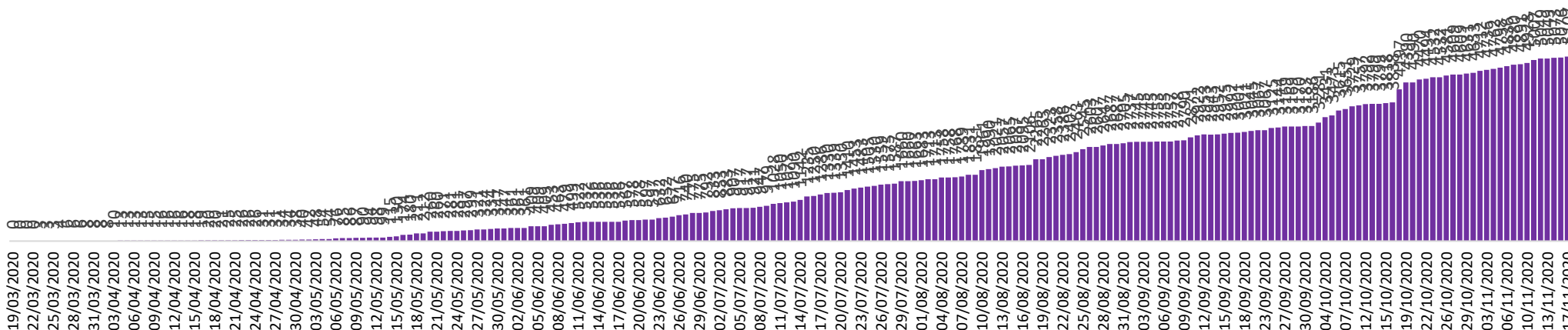
■ SUSPEITO - Máx. de Quantidade ○ SUSPEITO - % Dif

Evolução dos Casos Confirmados Semanalmente

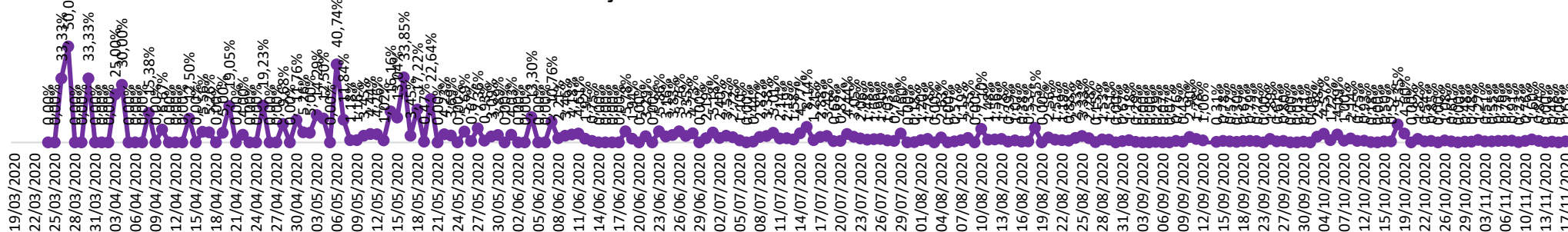




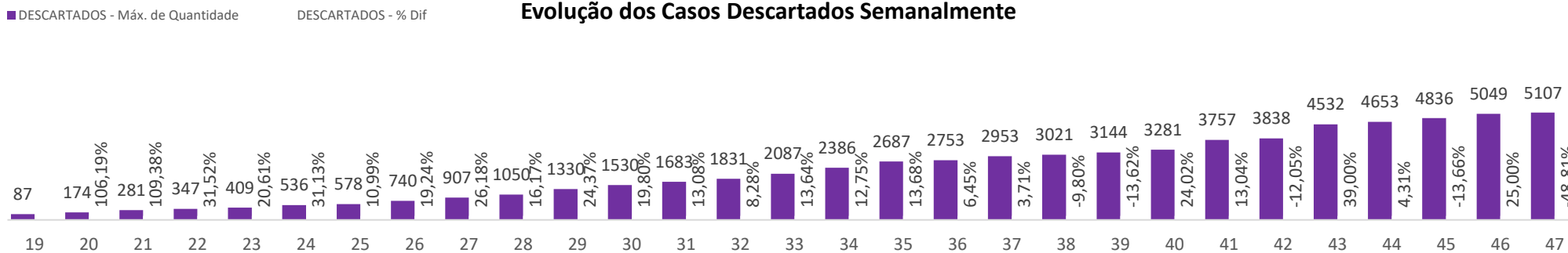
Evolução Nº de DESCARTADOS



% Evolução dos Casos Descartados Diariamente

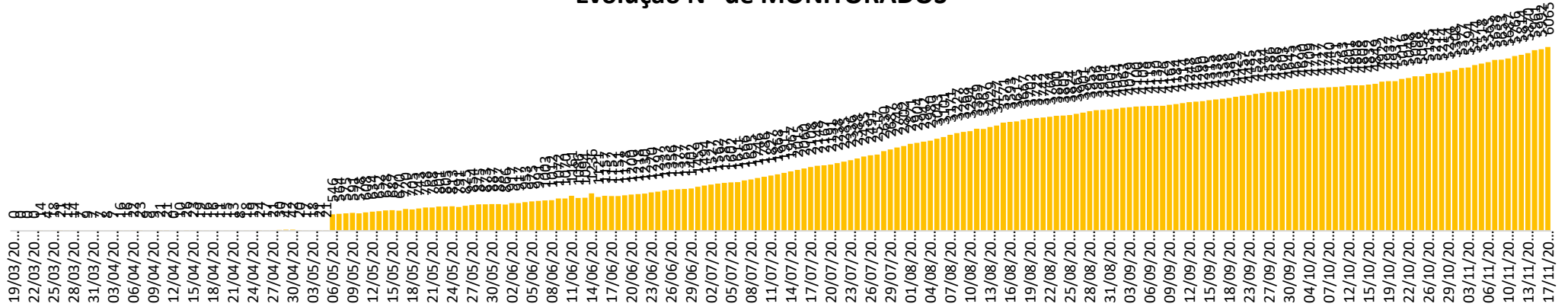


Evolução dos Casos Descartados Semanalmente

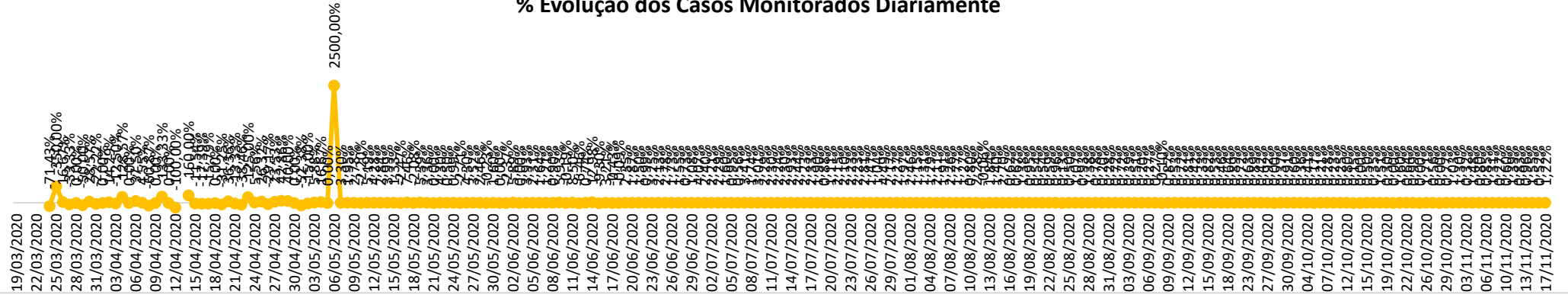




Evolução Nº de MONITORADOS



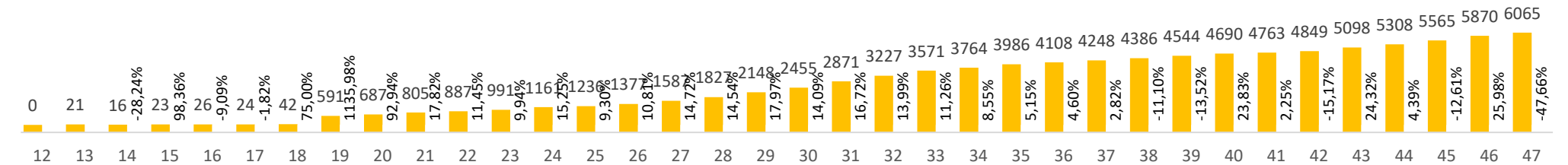
% Evolução dos Casos Monitorados Diariamente



MONITORADOS - Máx. de Quantidade

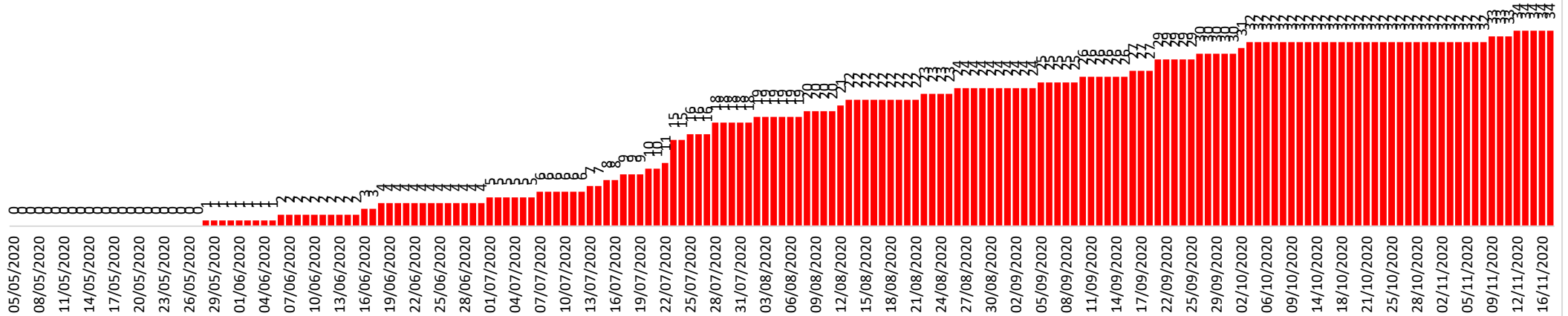
MONITORADOS - % Dif

Evolução dos Casos Monitorados Semanalmente

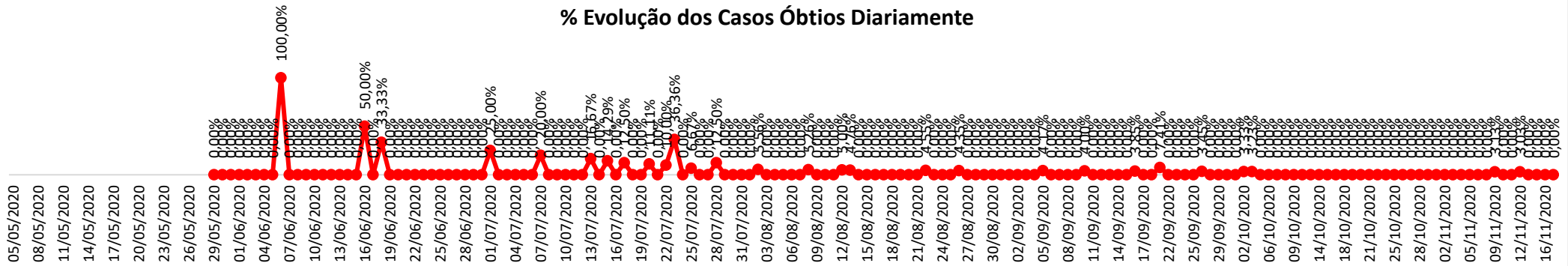




Evolução Nº de ÓBITOS

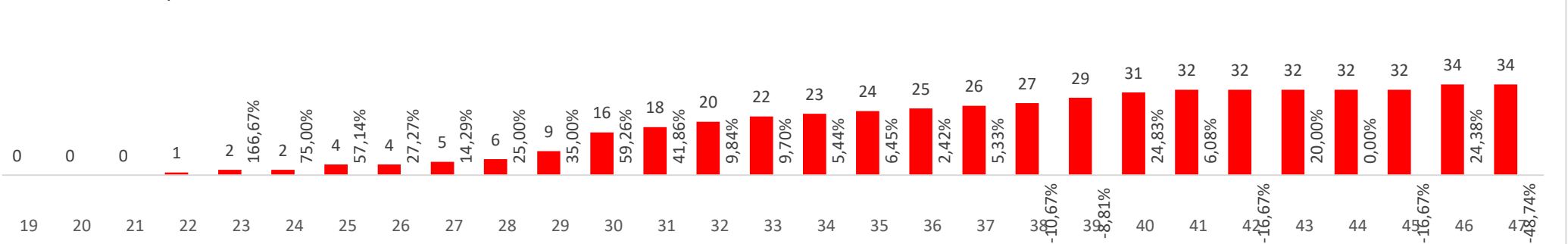


% Evolução dos Casos Óbtios Diariamente



■ ÓBITOS - Máx. de Quantidade ■ ÓBITOS - % Dif

% Evolução dos Casos Óbitos Semanalmente



PLACAR DA VIDA

17 de novembro de 2020



2642

92%

CURADOS



186

6%

ATIVOS



2862

CONFIRMADOS



55

SUSPEITOS



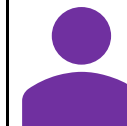
34

ÓBITOS



6065

MONITORADOS



5107

DESCARTADOS



GLOBAL

% Part.

| | | |
|-------------|-------------------|--------|
| Confirmados | 55.934.700 | 100,0% |
| Óbitos | 1.342.942 | 2,4% |
| Curados | 38.954.546 | 69,6% |



BRASIL

% Part.

| | | |
|-------------|------------------|-------|
| Confirmados | 5.911.758 | 10,6% |
| Óbitos | 166.743 | 2,8% |
| Curados | 5.361.592 | 90,7% |



SANTA CATARINA

% Part.

| | | |
|-------------|----------------|------|
| Confirmados | 302.578 | 5,1% |
| Óbitos | 3.370 | 1,1% |
| Curados | 0 | 0,0% |

Incidência por 1000 habitantes no estado de SC

| Rank | CONFIRMADOS | Incid. |
|------|--------------------|--------|
| 1º | Capinzal | 92,39 |
| 2º | Braão do Norte | 78,48 |
| 3º | Balneário Camboriú | 69,67 |
| 4º | Bombinhas | 68,54 |
| 5º | Antônio Carlos | 63,31 |
| | XANXERÊ | |

| Rank | ÓBITOS | Incid. |
|------|----------------|--------|
| 1º | Antônio Carlos | 1,41 |
| 2º | Cocal do Sul | 1,14 |
| 3º | Correia Pinto | 1,02 |
| 4º | Bom Jesus | 1,00 |
| 5º | Canelinha | 0,82 |
| | XANXERÊ | |

| Óbitos/Confirmados | | |
|--------------------|--------------------|--------|
| Rank | LETALIDADE | Incid. |
| 1º | Calmon | 15,38% |
| 2º | Bom Retiro | 4,76% |
| 3º | Dionísio Cerqueira | 4,59% |
| 4º | Doutor Pedrinho | 4,11% |
| 5º | Bom Jesus do Oeste | 3,57% |
| | XANXERÊ | |

FONTES:

<https://www.worldometers.info/coronavirus/>
<https://covid.saude.gov.br/>
 Secretaria Municipal da Saúde



MISSÃO
CHRONOS

Atualizado as:
18/11/20 9:07