



**MISSÃO  
CHRONOS**

# **CORONAVÍRUS XANXERÊ**

23/10/2020

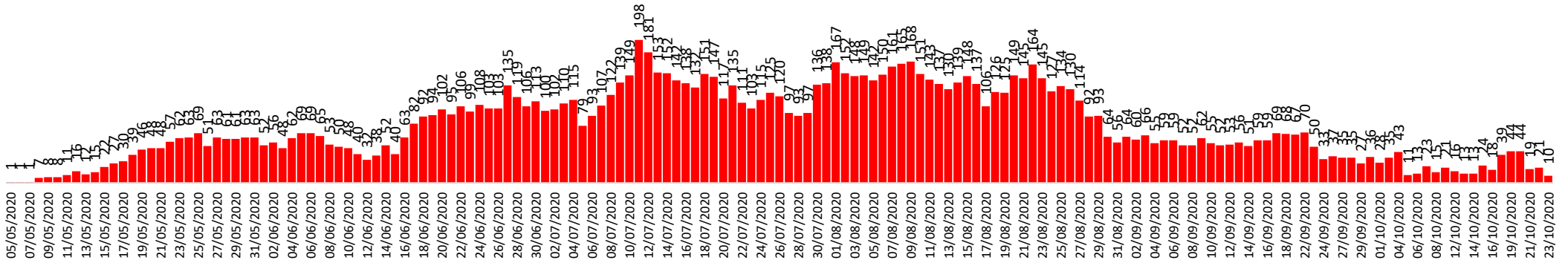
## **Recomendações para evitar o Coronavírus – COVID-19**

- 1- Lavar as mãos frequentemente com água e sabão e passar álcool em gel.
- 2- Manter distância e evitar tocar em pessoas doentes.
- 3- Evitar lugares aglomerados e/ou fechados.
- 4- Quando tossir ou espirrar, cobrir a boca e o nariz.
- 5- Utilizar lenço descartável para higiene nasal.
- 6- Não compartilhar objetos de uso pessoal.
- 7- Evitar deslocamentos enquanto a pessoa estiver doente.

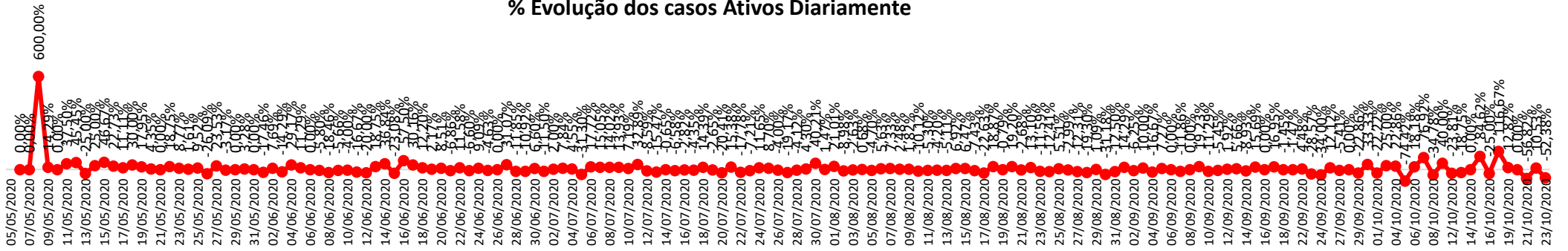


### EVOLUÇÃO DOS CASOS DE XANXERÊ

#### Evolução Nº ATIVOS

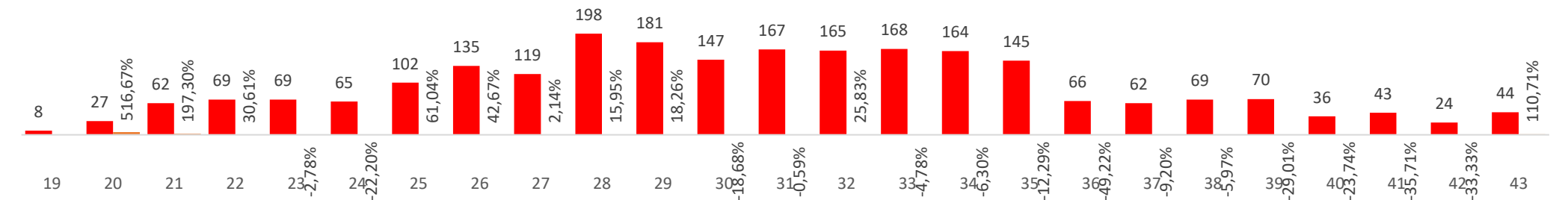


#### % Evolução dos casos Ativos Diariamente



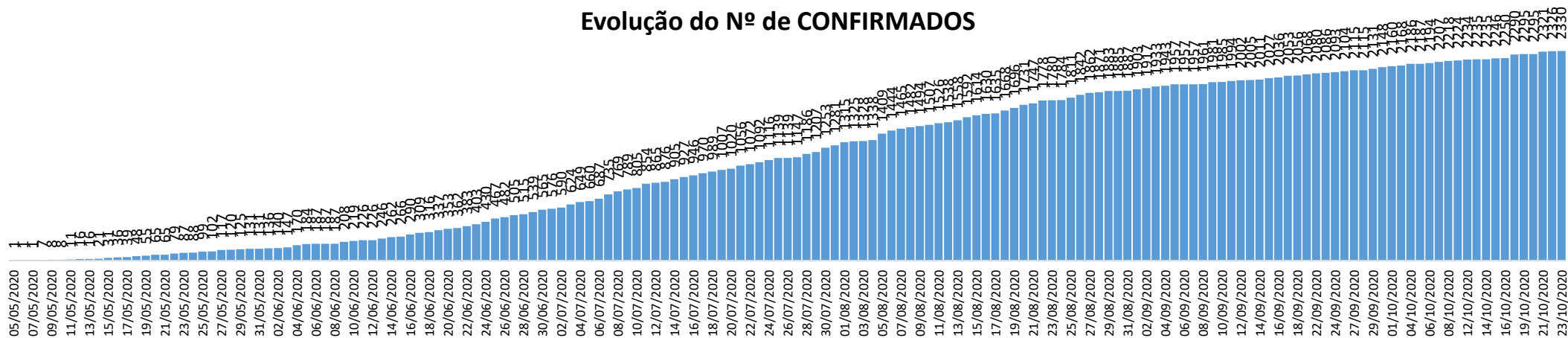
#### % Evolução dos casos Ativos Semanal

■ ATIVOS - Máx. de Quantidade   ■ ATIVOS - % Dif

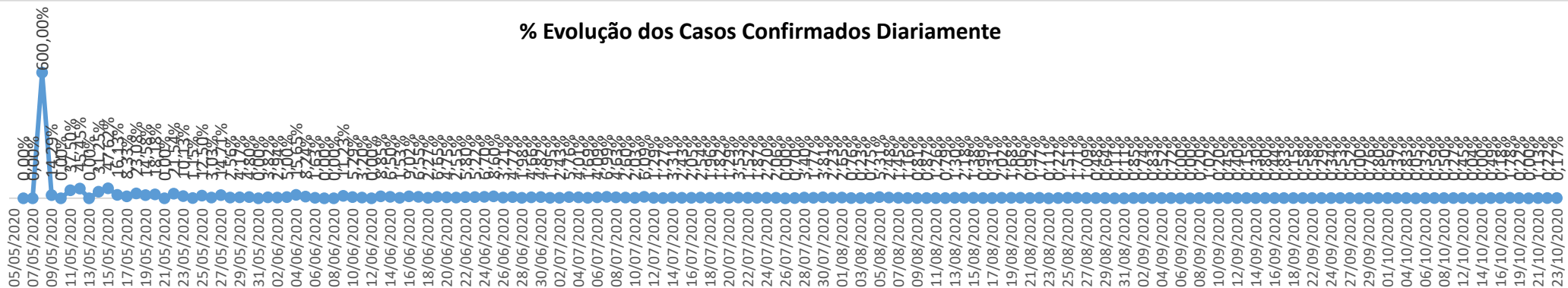




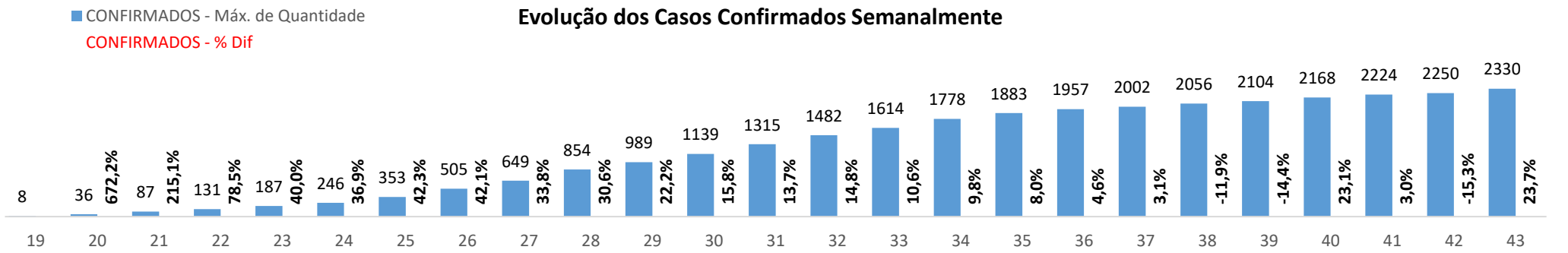
### Evolução do Nº de CONFIRMADOS



### % Evolução dos Casos Confirmados Diariamente

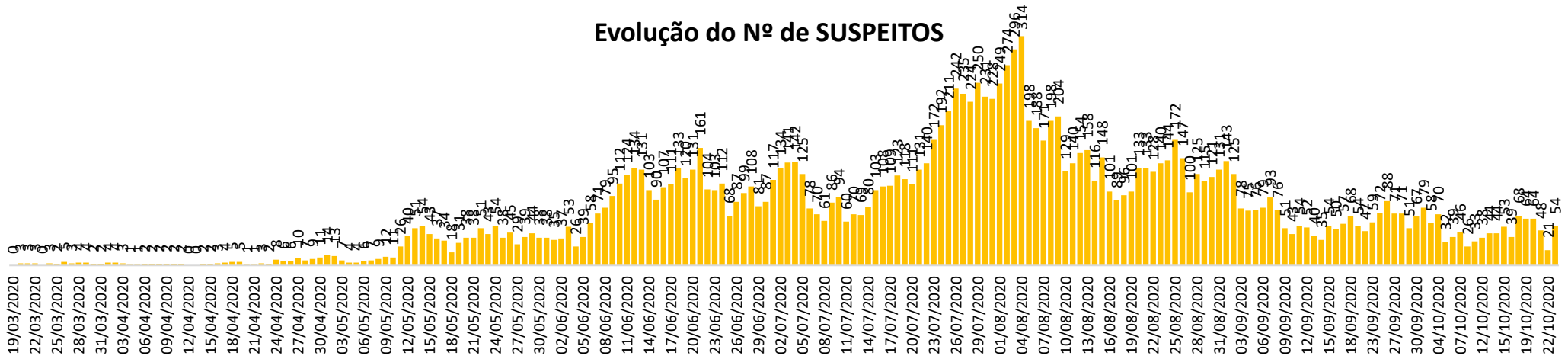


### Evolução dos Casos Confirmados Semanalmente

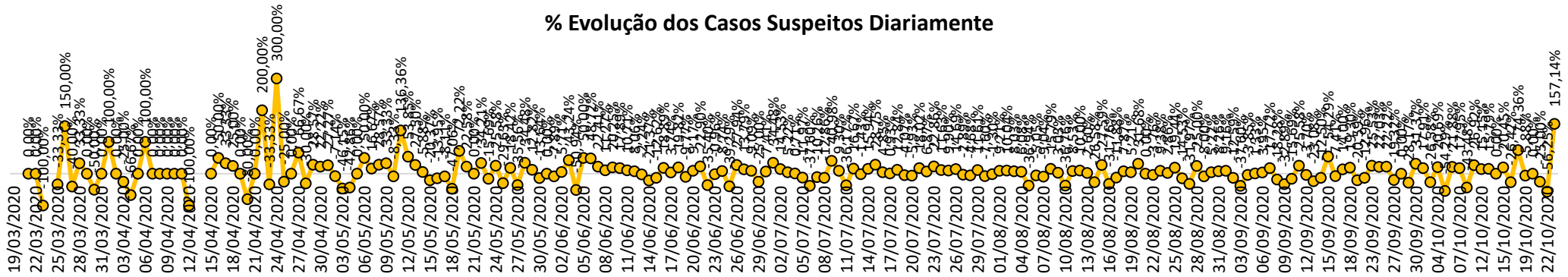




### Evolução do Nº de SUSPEITOS

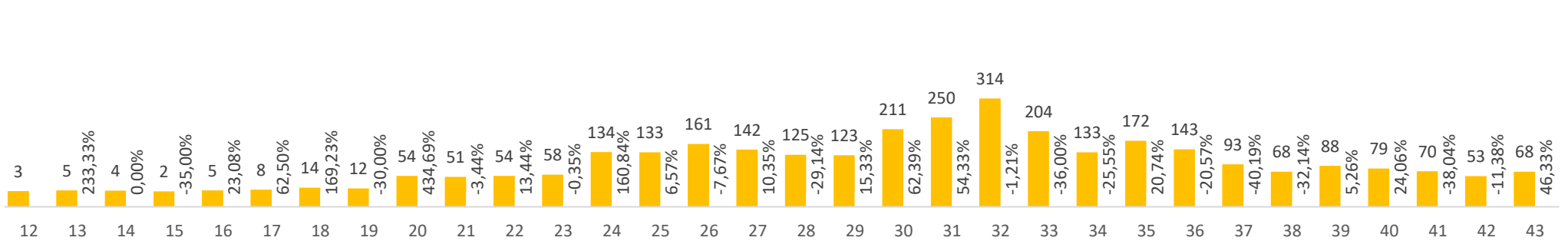


### % Evolução dos Casos Suspeitos Diariamente



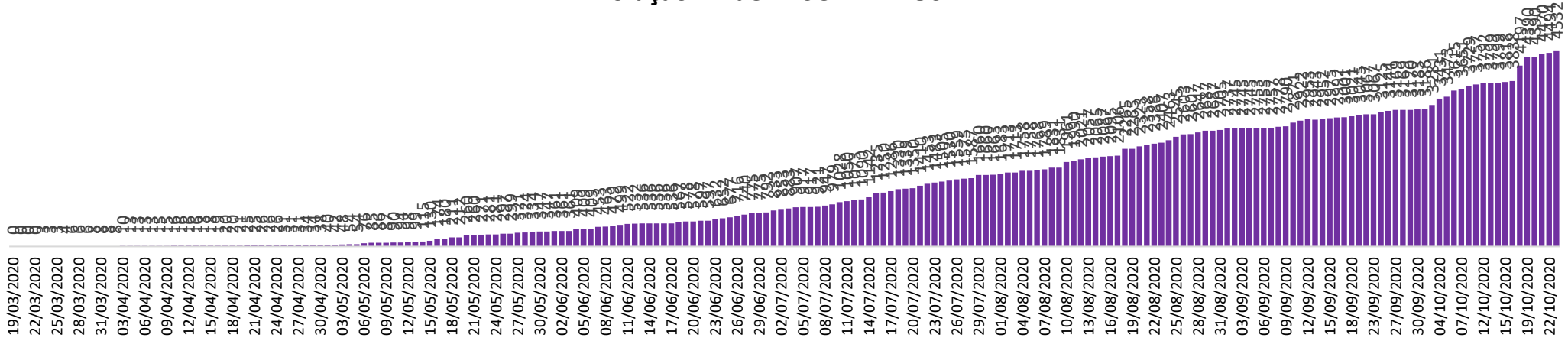
SUSPEITO - Máx. de Quantidade      SUSPEITO - % Dif

### Evolução dos Casos Confirmados Semanalmente

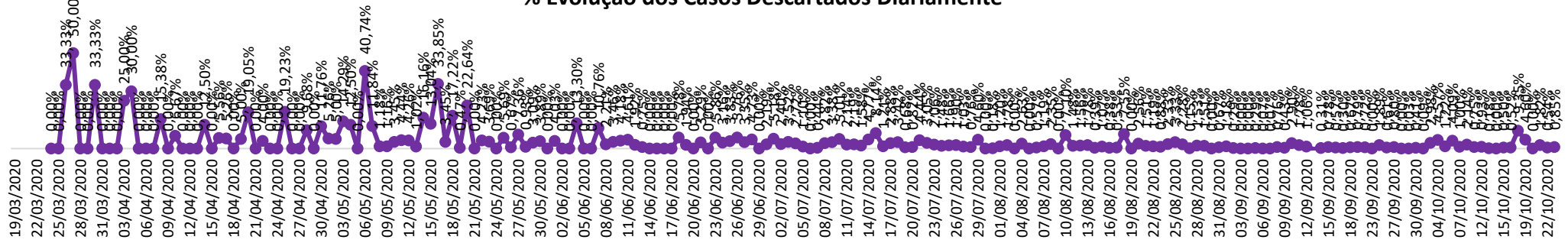




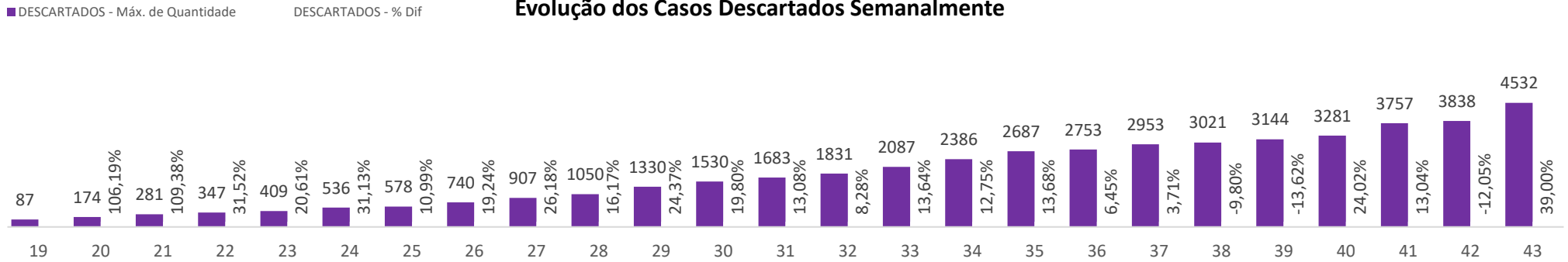
### Evolução Nº de DESCARTADOS



### % Evolução dos Casos Descartados Diariamente

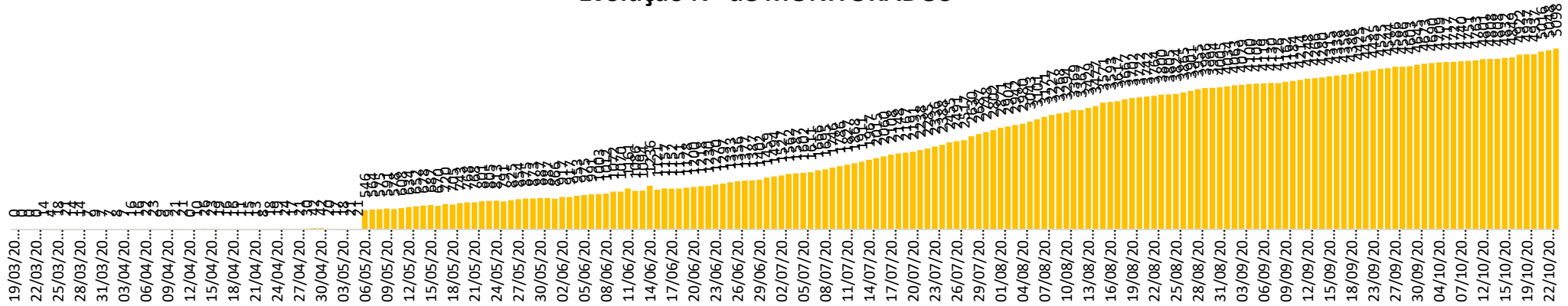


### Evolução dos Casos Descartados Semanalmente

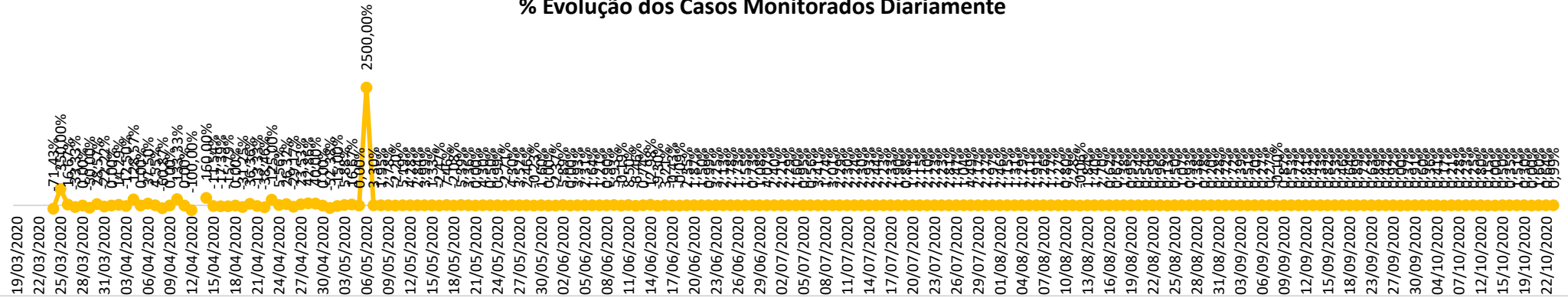




### Evolução Nº de MONITORADOS



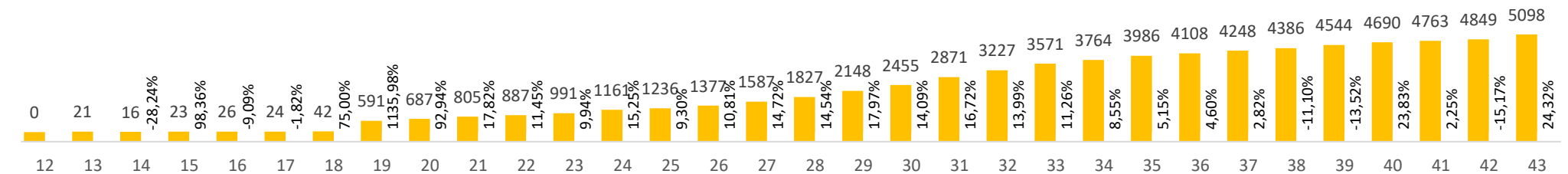
### % Evolução dos Casos Monitorados Diariamente



MONITORADOS - Máx. de Quantidade

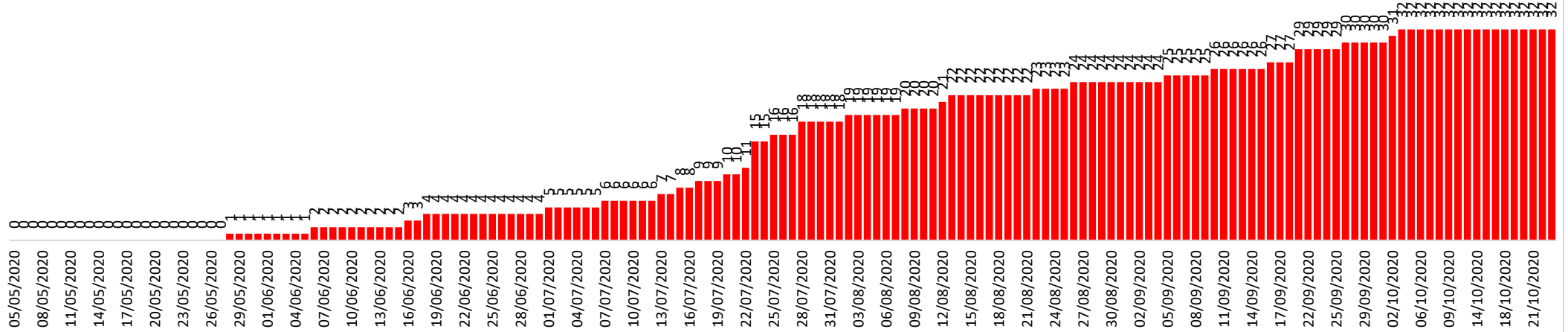
MONITORADOS - % Dif

### Evolução dos Casos Monitorados Semanalmente

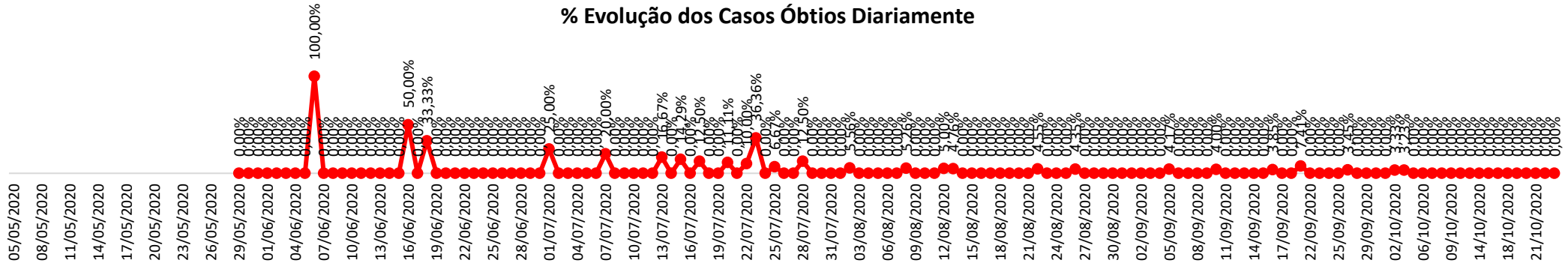




### Evolução Nº de ÓBITOS



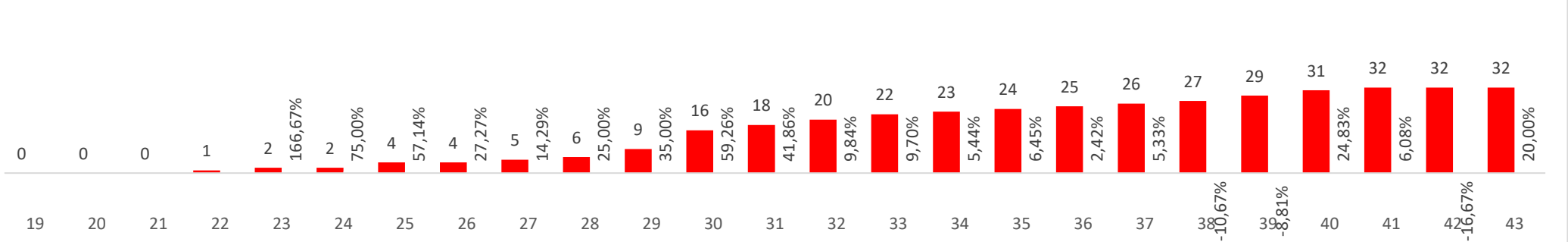
### % Evolução dos Casos Óbtios Diariamente



### % Evolução dos Casos Óbitos Semanalmente

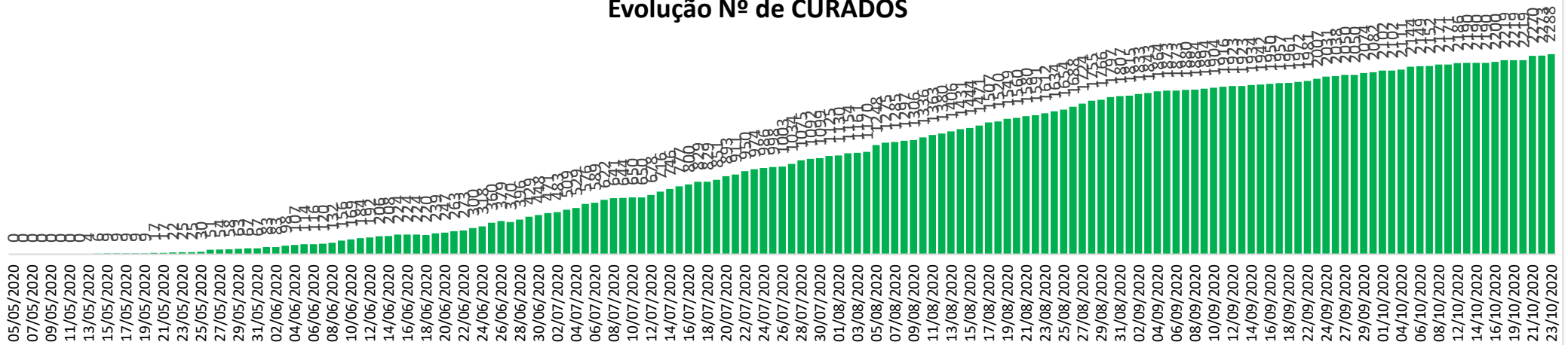
■ ÓBITOS - Máx. de Quantidade

■ ÓBITOS - % Dif

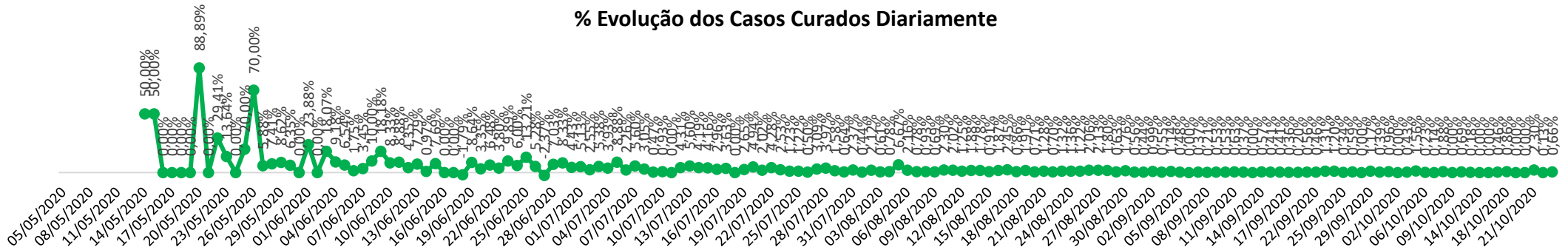




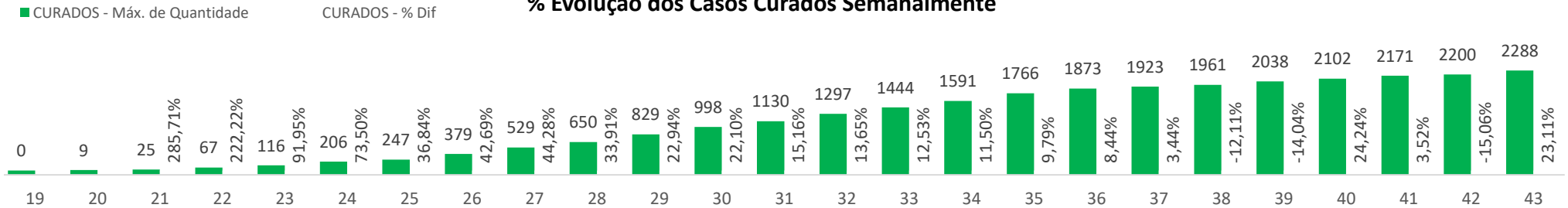
### Evolução Nº de CURADOS



### % Evolução dos Casos Curados Diariamente



### % Evolução dos Casos Curados Semanalmente





# PLACAR DA VIDA

23 de outubro de 2020



**2288**

98%

CURADOS



**10**

0%

ATIVOS



**2330**

CONFIRMADOS



**54**

SUSPEITOS



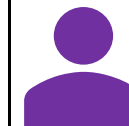
**32**

ÓBITOS



**5098**

MONITORADOS



**4532**

DESCARTADOS



GLOBAL

% Part.

|             |                   |        |
|-------------|-------------------|--------|
| Confirmados | <b>41.973.295</b> | 100,0% |
| Óbitos      | <b>1.142.172</b>  | 2,7%   |
| Curados     | <b>31.177.954</b> | 74,3%  |



BRASIL

% Part.

|             |                  |       |
|-------------|------------------|-------|
| Confirmados | <b>5.332.634</b> | 12,7% |
| Óbitos      | <b>155.962</b>   | 2,9%  |
| Curados     | <b>4.785.297</b> | 89,7% |



SANTA CATARINA

% Part.

|             |                |      |
|-------------|----------------|------|
| Confirmados | <b>243.116</b> | 4,6% |
| Óbitos      | <b>3.015</b>   | 1,2% |
| Curados     | <b>0</b>       | 0,0% |

## Incidência por 1000 habitantes no estado de SC

| Rank | CONFIRMADOS     | Incid. |
|------|-----------------|--------|
| 1º   | Entre Rios      | 113,02 |
| 2º   | ZortÃ@a         | 109,72 |
| 3º   | TunÃjpolis      | 90,91  |
| 4º   | Capinzal        | 84,78  |
| 5º   | BraÃo do Norte | 70,88  |
|      | XANXERÊ         |        |

| Rank | ÓBITOS         | Incid. |
|------|----------------|--------|
| 1º   | Ouro Verde     | 1,80   |
| 2º   | Pedras Grandes | 1,26   |
| 3º   | Entre Rios     | 1,25   |
| 4º   | Xaxim          | 1,11   |
| 5º   | Cocal do Sul   | 1,08   |
|      | XANXERÊ        |        |

## Óbitos/Confirmados

| Rank | LETALIDADE     | Incid. |
|------|----------------|--------|
| 1º   | Calmon         | 10,00% |
| 2º   | Rio das Antas  | 8,00%  |
| 3º   | Bocaina do Sul | 6,45%  |
| 4º   | Ouro Verde     | 6,06%  |
| 5º   | Papanduva      | 5,50%  |
|      | XANXERÊ        |        |

**FONTES:**

<https://www.worldometers.info/coronavirus/>  
<https://covid.saude.gov.br/>  
 Secretaria Municipal da Saúde



MISSÃO  
CHRONOS

Atualizado as:  
23/10/20 22:25